

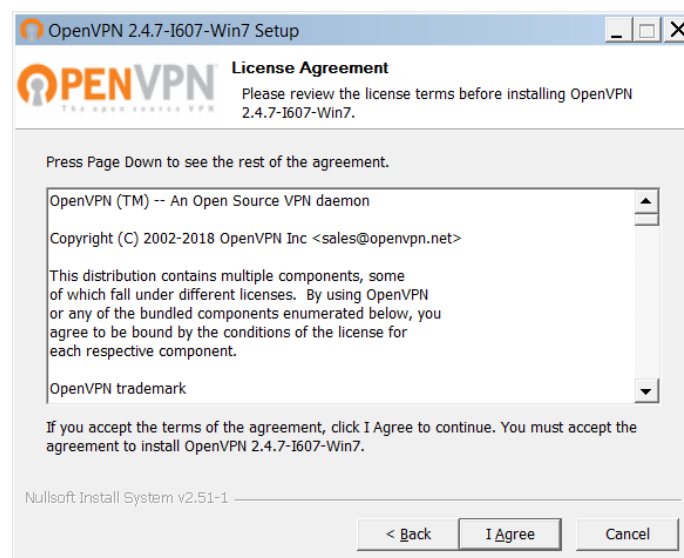
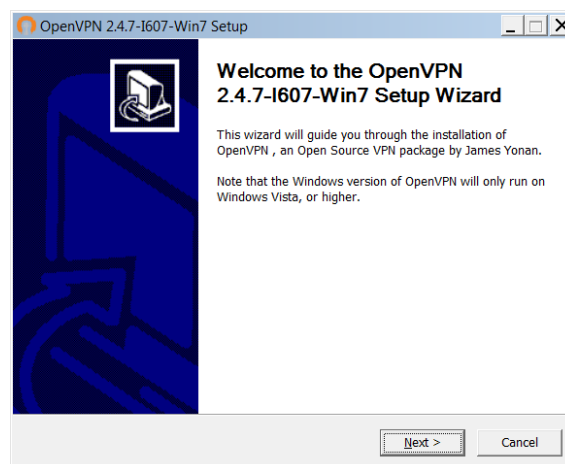
Les travailleurs nomades sont des utilisateurs de notre système d'information qui se connectent à distance au réseau du laboratoire. Ces utilisateurs sont équipés d'ordinateurs portables configurés par le service informatique.

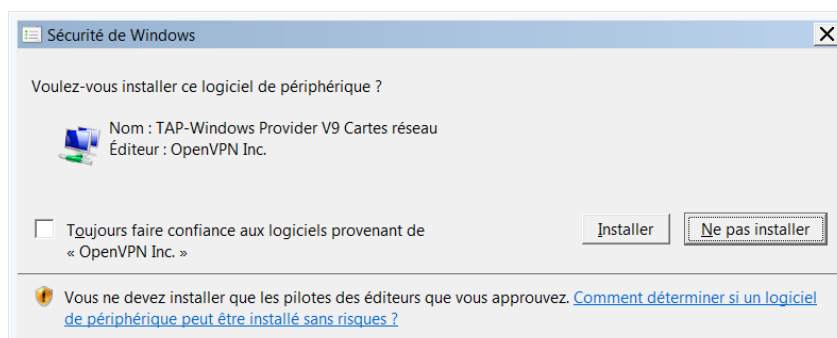
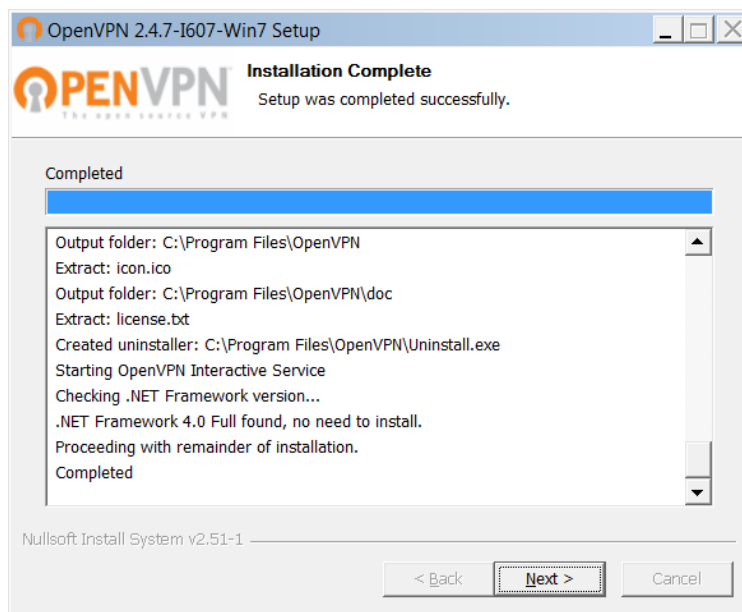
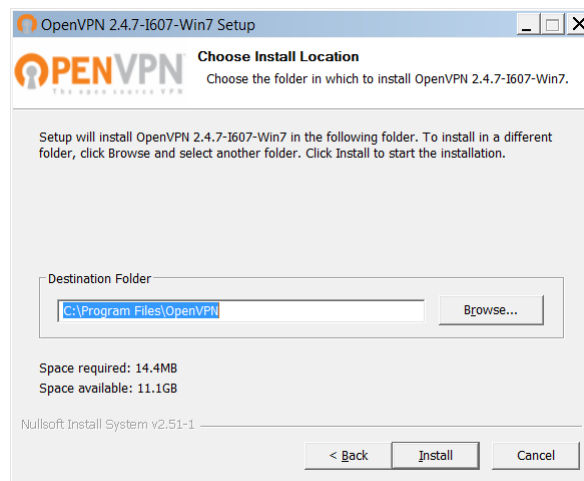
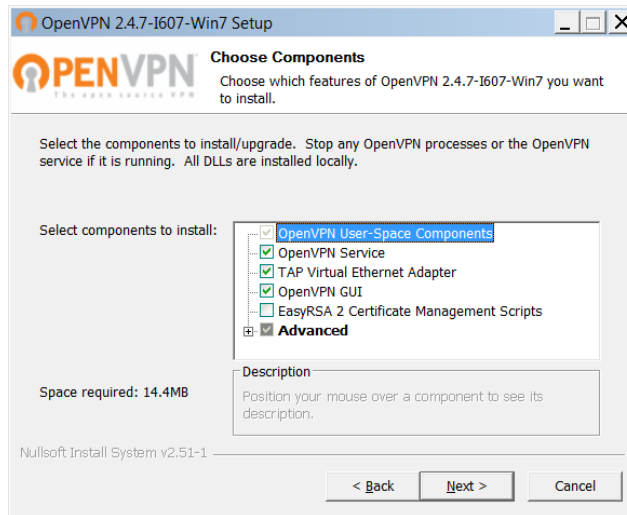
Vous pourrez accéder **à l'intégralité de votre environnement de travail à distance**, comme si vous étiez au bureau : messagerie, documents, applications métiers, Intranet...

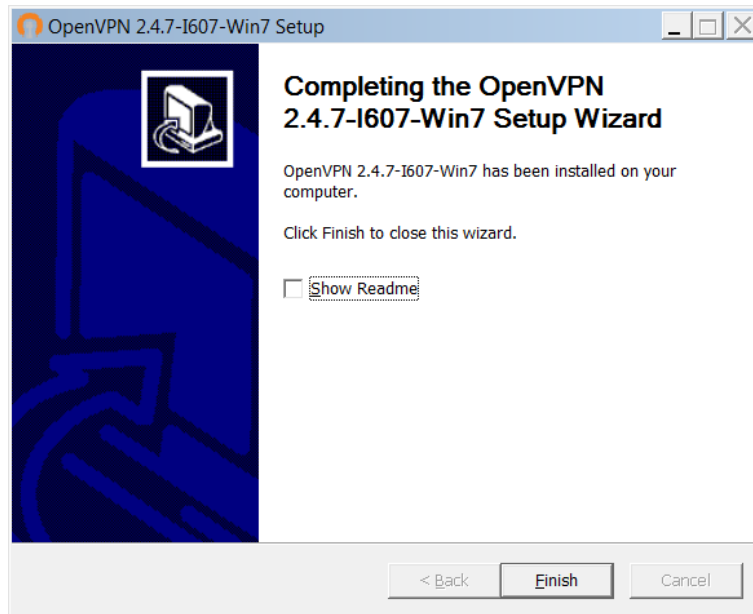
Pour utiliser le VPN, vous aurez besoin :

- du client OpenVPN (à télécharger sur <https://openvpn.net/community-downloads/>)
- du fichier de configuration nominatif incluant votre certificat (à demander auprès du service informatique)

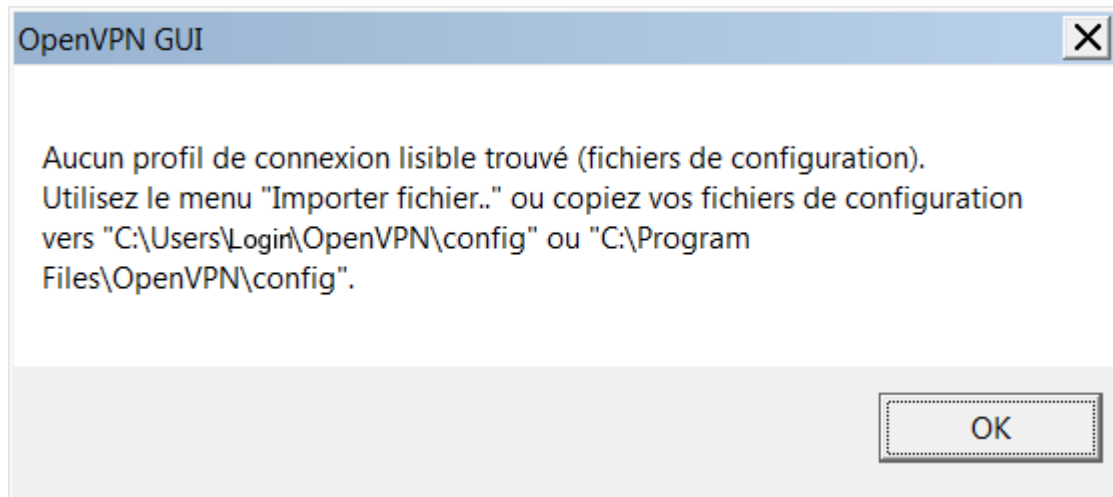
Installation du client sous le compte Administrateur (pour un portable CNRS : Nom_du_portable\admin)







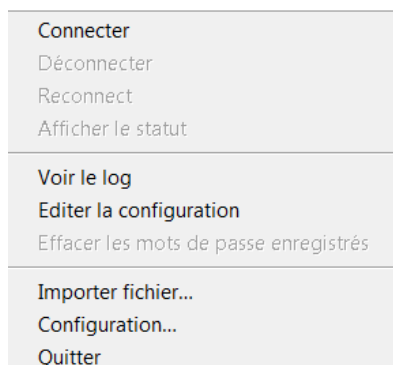
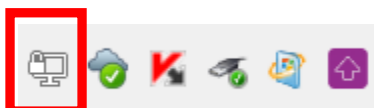
Lancer OpenVPN une première fois. Ce message d'erreur apparaît.

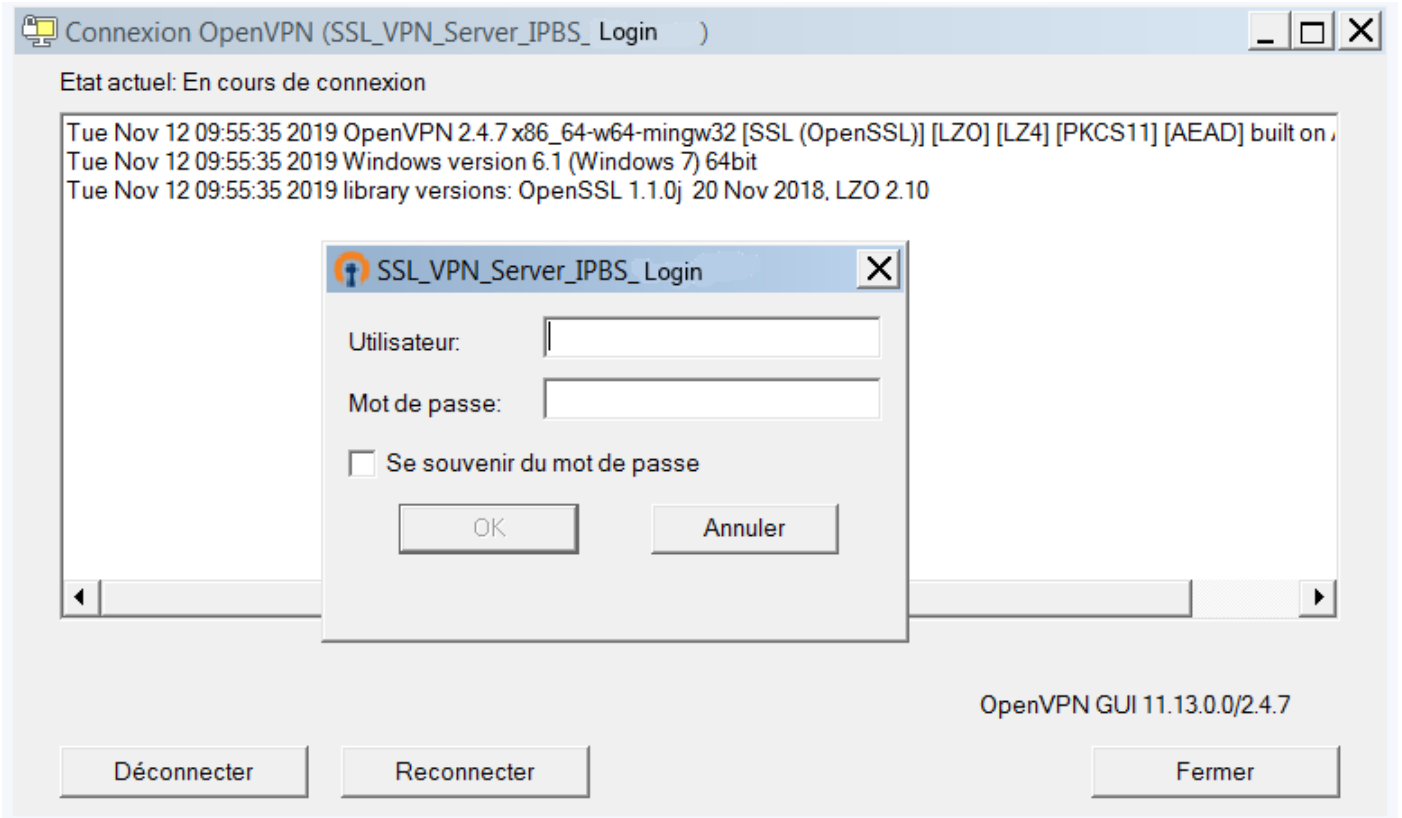


Copier le fichier de configuration transmis par le service informatique dans le dossier indiqué :
c:\Users\Login\OpenVPN\config.

Vous pouvez à nouveau lancer OpenVPN. (C:\Program Files\OpenVPN\bin\openvpn-gui.exe)

Une nouvelle icône apparaît sur la barre des tâches en bas à droite. Faites un clic droit dessus puis sélectionner se connecter





Entrez votre login et votre mot de passe, identiques à ceux saisis vous vous connecter sur votre portable.

Vous êtes connectés.